

## Síntomas de artrosis en la rodilla:

- Dolor de rodilla que se asocia con:
  - estar de pie o caminar distancias cortas,
  - subir o bajar escaleras,
  - sentarse o levantarse de la silla.
- Dolor o rigidez inicial al comenzar actividades cuando está sentado.
- Rigidez en la rodilla después de salir de la cama.
- Sensación de que la rodilla cruje al utilizarla.

## Implantes parciales de rodilla personalizados

- Se fabrican para cada paciente, según su anatomía individual.
- El procedimiento es mínimamente invasivo y mínimamente traumático.
- Conservan el hueso y el cartílago.
- Reducen el dolor y permiten una recuperación más corta después de la cirugía.
- Conservan la posibilidad de elegir otras opciones de tratamiento en el futuro.

Para obtener más información, visite [www.conformis.com](http://www.conformis.com)

ConforMIS, Inc.  
11 North Avenue, Burlington, MA 01803, USA  
P: 781.345.9001 • F: 781.345.0147

**Precaución:** la ley federal de los EE. UU. limita la venta de estos dispositivos únicamente a médicos o por orden de ellos.

iUni®, iDuo® y ConforMIS® son marcas registradas de ConforMIS Inc.

©2011, ConforMIS, Inc. Todos los derechos reservados.  
MK-02548 AC 0711



## Ayude a conservarla

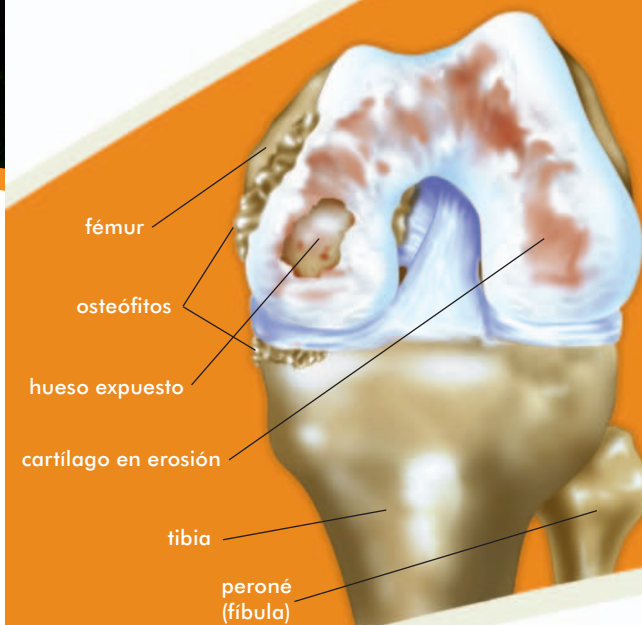
IMPLANTES PARCIALES DE RODILLA PERSONALIZADOS

  
CONFORMIS

## Artrosis la enfermedad

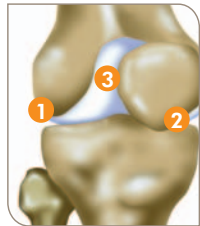
La artrosis es la forma más frecuente de la artritis y afecta a decenas de millones de personas en todo el mundo. Es una enfermedad articular degenerativa caracterizada por la rotura y la pérdida final del cartílago articular. La rotura y el desgaste del cartílago hacen que los huesos rocen entre sí, lo que causa un dolor extremo.

Cómo afecta la artrosis a la rodilla



# Conozca la estructura de la rodilla. Conozca sus opciones.

La rodilla está compuesta por tres “compartimentos” o secciones:



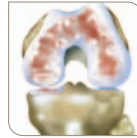
- 1 Compartimento lateral (mitad externa de la rodilla)
- 2 Compartimento medial (mitad interna de la rodilla)
- 3 Compartimento femorrotuliano (detrás de la rótula)

La artrosis puede afectar uno, dos o los tres compartimentos.

## Reemplazo total de rodilla



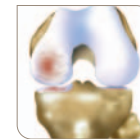
En el reemplazo total tradicional de rodilla, se reemplaza toda la rodilla con un implante de metal, lo que requiere una extracción significativa del hueso. Esto puede limitar las futuras opciones de tratamiento.



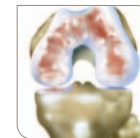
- Los procedimientos **tricompartmentales** tratan la artrosis en los tres compartimentos de la rodilla.

## Reemplazo parcial de rodilla

Los implantes parciales de rodilla se centran solamente en los compartimentos que están realmente afectados por la enfermedad.



- Los procedimientos **unicompartmentales** tratan la artrosis en el compartimento medial o lateral de la rodilla.



- Los procedimientos **bicompartmentales** tratan la artrosis en los compartimentos medial y femorrotuliano o lateral y femorrotuliano.

## El implante personalizado ConforMIS ofrece ventajas exclusivas frente al reemplazo tradicional de la rodilla.



iUni® implante de rodilla unicompartimental

- **Proporciona un ajuste superior, específico para usted**
  - Los implantes hechos a medida imitan los contornos de la superficie de la rodilla, para ayudar a que el ajuste del implante y la cobertura sean mayores.



iDuo® implante de rodilla bicompartmental

- **Conserva las futuras opciones quirúrgicas**
  - Debido a que hay menos cortes en el hueso, se conserva más superficie de la rodilla a fin de poder aplicar procedimientos más intensivos en el futuro, si es necesario.
- **Restablece el movimiento normal de la rodilla**
  - Al conservar el cartílago, el hueso y los ligamentos sanos, la rodilla puede retener mayor parte de su funcionamiento natural.
- **Permite un procedimiento menos traumático**
  - Se crea instrumental a medida para adecuarse a la rodilla, reducir la cantidad de preparación ósea y simplificar el procedimiento.

## Ventaja personal

Los implantes ConforMIS tienen una ventaja exclusiva: son personalizados. El enfoque de ConforMIS le ofrece una conservación del hueso notablemente superior a las variaciones tradicionales, por lo que puede conservar la rodilla para posibles opciones de tratamiento en el futuro. También le permite tener una recuperación más rápida y menos dolor posoperatorio.



## Proceso personalizado

### PASO 1: Programar una tomografía computarizada

El desarrollo del implante personalizado comienza con las imágenes de la rodilla. Su médico le dará una receta para que se haga un estudio de diagnóstico en un centro de imágenes cercano.

### PASO 2: Realizarse el estudio en la rodilla

El centro de imágenes le hará una tomografía computarizada en la pierna y enviará un informe de diagnóstico a su cirujano para la evaluación.

### PASO 3: Recrear la rodilla

Mediante la tomografía computarizada, se genera un modelo virtual tridimensional de la rodilla, que se utilizará para individualizar el implante.

### PASO 4: Personalizar el implante

A través de un proceso de propiedad exclusiva, los implantes se diseñan, se fabrican y se envían en seis semanas.

### PASO 5: Prepararse para la cirugía

Su cirujano recibirá el implante para el día de la cirugía. Hable con su médico sobre cuándo programar la cirugía y acerca de lo que debe esperar.

### PASO 6: Recuperarse

Si bien la experiencia de cada persona es diferente, muchas personas pueden soportar el peso y caminar con un dispositivo de ayuda en las horas posteriores a la cirugía. La mayoría retoma las actividades cotidianas en el lapso de seis semanas. Las actividades más físicas, como los deportes, pueden llevar hasta tres meses. Consulte a su médico o fisioterapeuta sobre sus objetivos y limitaciones individuales.